



Gewerbegebiete zukunfts-fähig gestalten

POWERABEND REGION ENNS - STEYR

Andrea Weninger
Hargelsberg, 22.4.2026

**Betriebsgebiete sind
autorientiert**



kunert P
INDUSTRIEPARK

Rankweil

© Rosinak & Partner



Klosterneuburg

© Rosinak & Partner ZT GmbH



Klosterneuburg

© Rosinak & Partner ZT GmbH



Thaur



mömaX

-55%
auf alle
Planungsleistungen

Resi

NBACH

 **Koteschov**
WÄRME MIT VERSTÄNDNIS

Rum

© Rosinak & Partner ZT GmbH



Betriebsgebiet Straßenhäuser Süd



Region Leonding



Klosterneuburg

© Rosinak & Partner ZT GmbH



Klosterneuburg

© Rosinak & Partner ZT GmbH



© Rosinak & Partner ZT GmbH



Klosterneuburg

© Rosinak & Partner ZT GmbH

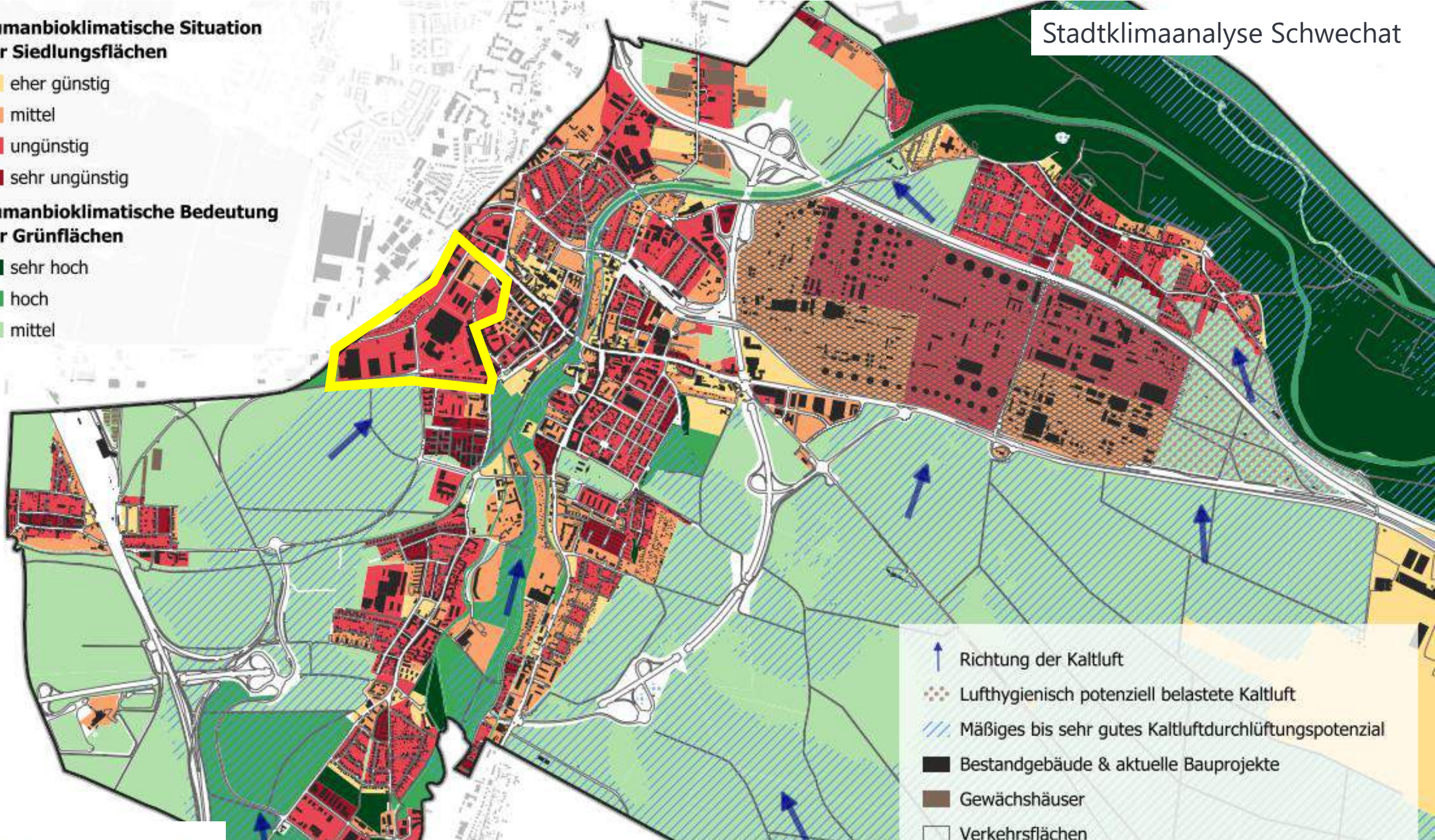
**Betriebsgebiete sind nicht nur
Verkehrserzeuger, sondern auch
Hitzehotspots**

Humanbioklimatische Situation der Siedlungsflächen

- eher günstig
- mittel
- ungünstig
- sehr ungünstig

Humanbioklimatische Bedeutung der Grünflächen

- sehr hoch
- hoch
- mittel



- ↑ Richtung der Kaltluft
- ⋯ Lufthygienisch potenziell belastete Kaltluft
- /// Mäßiges bis sehr gutes Kaltluftdurchlüftungspotenzial
- Bestandgebäude & aktuelle Bauprojekte
- Gewächshäuser
- Verkehrsflächen

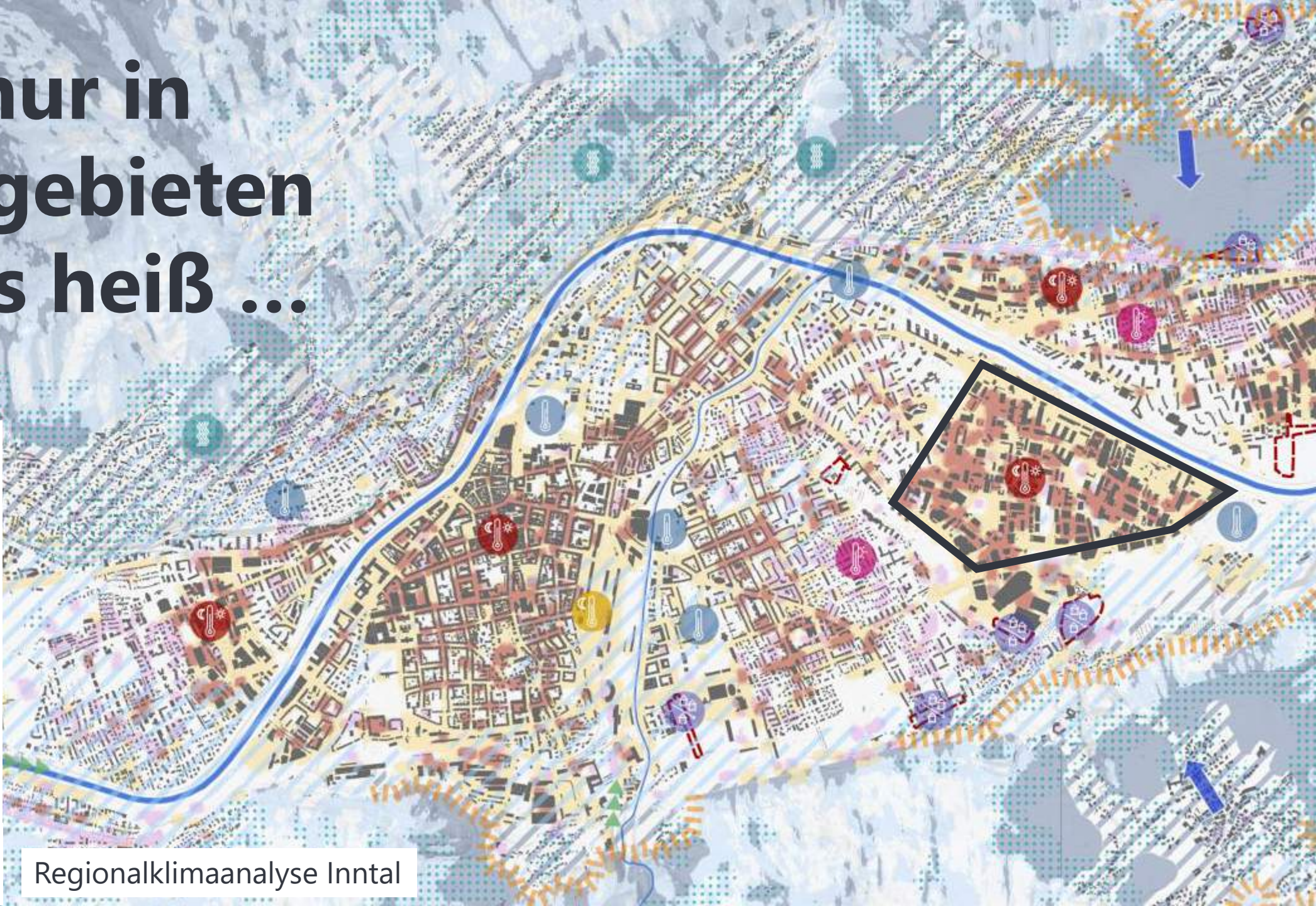
nicht nur in Wohngebieten wird es heiß ...

PLANHINWEISE

- 🔴 Hitze-Hotspot Tag
- 🟡 Wärmeinsel Nacht
- 🔴 Überwärmung Tag & Nacht
- 🟡 Innerstädtischer Kühlort
- 🟢 Kaltluft sensible Bebauung
- 🟢 Wertvolle Kaltluftproduktionsgebiete
- 🟡 Kaltluft sensible Siedlungsrandbereiche
- 🟢 potenzielle Kaltluftschneisen

HOTSPOTS & WÄRMEISELN

- 🟡 Höchste thermische Belastung (PET) am Tag*
- 🟡 Höchste Temperatur in der Nacht*
- 🔴 Überlagerung Tag & Nacht*





PLANHINWEISE

- Hitze-Hotspot Tag
- Wärmeinsel Nacht
- Überwärmung Tag & Nacht
- Innerstädtischer Kühlort
- Kaltluft sensible Bebauung
- Wertvolle Kaltluftproduktionsgebiete
- Kaltluft sensible Siedlungsrandbereiche
- potenzielle Kaltluftschneisen

HOTSPOTS & WÄRMEINSELN

- Höchste thermische Belastung (PET) am Tag*
- Höchste Temperatur in der Nacht*
- Überlagerung Tag & Nacht*

Integrierte Maßnahmen erforderlich

Gewerbegebiete **verstärken** die Überwärmung angrenzender Gemeindegebiete und es entstehen Hitzeinseln.

Gemeinsam mit der öffentlichen Infrastruktur Verkehrsflächen ergibt sich ein großes Flächenpotenzial für die integrierte Umsetzung von Maßnahmen zur Klimaanpassung, aber auch zum Klimaschutz.

Good Practice, aber ...



Region Vorderland

© Rosinak & Partner ZT GmbH





Koblach

© Rosinak & Partner ZT GmbH

Tschabrun®

HOLZ & BAUSTOFFE



reiter®

WOHN & OBJEKTEINRICHTUNG



Meiningen

© Rosinak & Partner ZT GmbH



Region amKumma

© Rosinak & Partner ZT GmbH